

การดำเนินงานตามแผนปฏิบัติการประจำปีภาคเรียนที่ 2 ปีการศึกษา 2565 (1 ตุลาคม 2566 - 31 มีนาคม 2566)

กลุ่มบริหารงานวิชาการ

แผนงานกลุ่มบริหารงานวิชาการ

| โครงการ/กิจกรรม | รหัสกิจกรรม | เงินอุดหนุนรายหัว | | | | | | | เงินรายได้สถานศึกษา | | รวม | ระยะเวลา | ผลผลิต | ผู้รับผิดชอบ |
|-----------------------------------|-------------|-------------------|-------------|-----------|---------|-----------|-----------|----------|---------------------|--|---------|----------------|------------------|---------------------|
| | | งบจัดสรร | การเบิกจ่าย | คงเหลือ | กพร. | งบใช้จ่าย | งบคงเหลือ | ห้องปกติ | ห้องพิเศษ | | | | | |
| 1 งานพัฒนาหลักสูตรสถานศึกษา | วข.1 | 20,000 | | | | | | | | | 20,000 | | นักเรียน ม.1-ม.6 | นางสาววิชุดา เอกสุข |
| 1.1 โครงการอบรมเชิงปฏิบัติการจัด | วข.1.1 | | | | | | | | | | - | ก.ค.-ส.ค.65 | นักเรียน ม.1-ม.6 | นางสาววิชุดา เอกสุข |
| 1.1.1 กิจกรรมจัดอบรมครู | วข.1.1.1 | 20,000 | 5,500 | 14,500 | | | | | | | - | ก.ค.-ส.ค.65 | นักเรียน ม.1-ม.6 | นางสาววิชุดา เอกสุข |
| 2 งานพัฒนากระบวนการเรียนรู้ | วข.2 | 239,500 | | - | 140,000 | | | | | | 379,500 | | นักเรียน ม.1-ม.6 | นางอรุณี จันทร์หอม |
| 2.1 โครงการงานพัฒนากระบวนการ | วข.2.1 | | | - | | | | | | | - | | นักเรียน ม.1-ม.6 | นางอรุณี จันทร์หอม |
| 2.1.1 กิจกรรมจัดประชุมครู | วข.2.1.1 | 5,000 | 2,630 | 2,370 | | | | | | | - | พ.ค.-65 | นักเรียน ม.1-ม.6 | นางอรุณี จันทร์หอม |
| 2.1.2 กิจกรรมจัดซื้อวัสดุผลิตสื่อ | วข.2.1.2 | 209,500 | 327,401 | - 117,901 | | | | | | | - | ตลอดปีการศึกษา | นักเรียน ม.1-ม.6 | นางอรุณี จันทร์หอม |
| 2.1.3 กิจกรรมจัดซื้อเอกสารทาง | วข.2.1.3 | 25,000 | 25,111 | - 111 | | | | | | | - | ตลอดปีการศึกษา | นักเรียน ม.1-ม.6 | นางอรุณี จันทร์หอม |
| 2.2 โครงการทัศนศึกษานอกสถาน | วข.2.2 | | | - | | 100,000 | 100,000 | | | | | ม.ค.-66 | นักเรียน ม.1-ม.6 | นางอรุณี จันทร์หอม |
| 2.2.1 กิจกรรมทัศนศึกษา ม.1 | วข.2.2.1 | | | - | | | | | | | - | ม.ค.-66 | นักเรียน ม.1-ม.6 | นางอรุณี จันทร์หอม |
| 2.2.2 กิจกรรมทัศนศึกษา ม.2 | วข.2.2.2 | | | - | | | | | | | - | ม.ค.-66 | นักเรียน ม.1-ม.6 | นางอรุณี จันทร์หอม |
| 2.2.3 กิจกรรมทัศนศึกษา ม.3 | วข.2.2.3 | | | - | | | | | | | - | ม.ค.-66 | นักเรียน ม.1-ม.6 | นางอรุณี จันทร์หอม |
| 2.2.4 กิจกรรมทัศนศึกษา ม.4 | วข.2.2.4 | | | - | | | | | | | - | ม.ค.-66 | นักเรียน ม.1-ม.6 | นางอรุณี จันทร์หอม |
| 2.2.5 กิจกรรมทัศนศึกษา ม.5 | วข.2.2.5 | | | - | | | | | | | - | ม.ค.-66 | นักเรียน ม.1-ม.6 | นางอรุณี จันทร์หอม |
| 2.2.6 กิจกรรมทัศนศึกษา ม.6 | วข.2.2.6 | | | - | | | | | | | - | ม.ค.-66 | นักเรียน ม.1-ม.6 | นางอรุณี จันทร์หอม |
| 2.3 โครงการงานค่ายวิชาการ | วข.2.3 | | | - | | 20,000 | 20,000 | | | | | | นักเรียน ม.1-ม.6 | นางอรุณี จันทร์หอม |
| 2.3.1 กิจกรรมจัดอบรมในรูปแบบ | วข.2.3.1 | | | - | | | | | | | | ต.ค.-65 | นักเรียน ม.1-ม.6 | นางอรุณี จันทร์หอม |
| 2.4 โครงการส่งเสริมความเป็นเลิศ | วข.2.4 | | | - | | 20,000 | 20,000 | | | | | | นักเรียน ม.1-ม.6 | นางอรุณี จันทร์หอม |
| 2.4.1 กิจกรรมส่งเสริมการแข่งขันคว | วข.2.4.1 | | | - | | | | | | | | ต.ค.-65 | นักเรียน ม.1-ม.6 | นางอรุณี จันทร์หอม |

การดำเนินงานตามแผนปฏิบัติการประจำปีภาคเรียนที่ 2 ปีการศึกษา 2565 (1 ตุลาคม 2566 - 31 มีนาคม 2566)

กลุ่มบริหารงานวิชาการ

แผนงานกลุ่มบริหารงานวิชาการ

| โครงการ/กิจกรรม | รหัสกิจกรรม | เงินอุดหนุนรายหัว | | | | | | เงินรายได้สถานศึกษา | | รวม | ระยะเวลา | ผลผลิต | ผู้รับผิดชอบ |
|-----------------------------------|-------------|-------------------|-------------|---------|--------|-----------|-----------|---------------------|-----------|---------|---------------|------------------|-------------------------|
| | | งบจัดสรร | การเบิกจ่าย | คงเหลือ | กพร. | งบใช้จ่าย | งบคงเหลือ | ห้องปกติ | ห้องพิเศษ | | | | |
| | | | | - | | | | | | | | | |
| ง. สังคมศึกษา ศาสนา และวัฒนธรรม | วข.6.4 | 33,000 | | - | | | | - | | 33,000 | | นักเรียน ม.1-ม.6 | นางงุชราภรณ์ ศรีดาโคตร |
| 6.4.1 โครงการพัฒนาการเรียนกา | วข.6.4.1 | 23,000 | | | | | | - | | - | | นักเรียน ม.1-ม.6 | นางสาวปาริณีย์ ชารีแก้ว |
| 6.4.1.1 กิจกรรมพัฒนาห้องสำนักงาน | วข.6.4.1.1 | 22,000 | 21,922 | 78 | | | | | | - | มิ.ย.-ก.ค.65 | นักเรียน ม.1-ม.6 | นางสาวปาริณีย์ ชารีแก้ว |
| 6.4.1.2 กิจกรรมส่งเสริมพัฒนา | วข.6.4.1.2 | 1,000 | - | 1,000 | | | | | | - | มิ.ย.-ก.ค.65 | นักเรียน ม.1-ม.6 | นางสาวปาริณีย์ ชารีแก้ว |
| 6.4.2 โครงการวันสำคัญทางศาสนา | วข.6.4.2 | 10,000 | | | | | | - | | - | | นักเรียน ม.1-ม.6 | นางสาวปาริณีย์ ชารีแก้ว |
| 6.4.2.1 กิจกรรมวันเฉลิมมา | วข.6.4.2.1 | 1,000 | 1,000 | - | | | | | | - | 28-ก.ค.-65 | นักเรียน ม.1-ม.6 | นางสาวปาริณีย์ ชารีแก้ว |
| 6.4.2.2 กิจกรรมวันแม่แห่งชาติ | วข.6.4.2.2 | 5,000 | - | 5,000 | | | | | | - | 12-ส.ค.-65 | นักเรียน ม.1-ม.6 | นางสาวปาริณีย์ ชารีแก้ว |
| 6.4.2.3 กิจกรรมวันพ่อแห่งชาติ | วข.6.4.2.3 | 500 | - | 500 | | | | | | - | 5-ธ.ค.-65 | นักเรียน ม.1-ม.6 | นางสาวปาริณีย์ ชารีแก้ว |
| 6.4.2.4 กิจกรรมวันมาฆบูชา | วข.6.4.2.4 | 500 | - | 500 | | | | | | - | 16-ก.พ.-66 | นักเรียน ม.1-ม.6 | นางสาวปาริณีย์ ชารีแก้ว |
| 6.4.2.5 กิจกรรมวันวิสาขบูชา | วข.6.4.2.5 | 500 | - | 500 | | | | | | - | 26-พ.ค.-66 | นักเรียน ม.1-ม.6 | นางสาวปาริณีย์ ชารีแก้ว |
| 6.4.2.6 กิจกรรมวันอาสาฬหบูชา | วข.6.4.2.6 | 500 | 331 | 169 | | | | | | - | 23-ก.ค.-66 | นักเรียน ม.1-ม.6 | นางสาวปาริณีย์ ชารีแก้ว |
| 6.4.2.7 กิจกรรมวันเข้าพรรษา | วข.6.4.2.7 | 1,000 | 1,000 | - | | | | | | - | 23-ก.ค.-66 | นักเรียน ม.1-ม.6 | นางสาวปาริณีย์ ชารีแก้ว |
| 6.4.2.8 กิจกรรมวันอาสาชเียน | วข.6.4.2.8 | 1,000 | 1,000 | - | | | | | | - | 8-ส.ค.-66 | นักเรียน ม.1-ม.6 | นางสาวปาริณีย์ ชารีแก้ว |
| จ. สุขศึกษาและพลศึกษา | วข.6.5 | 45,000 | | - | 68,190 | | | - | | 113,190 | | นักเรียน ม.1-ม.6 | นางงุชราภรณ์ ศรีดาโคตร |
| 6.5.1 โครงการพัฒนาการเรียนกา | วข.6.5.1 | 45,000 | | | | | | - | | - | | นักเรียน ม.1-ม.6 | นางวลัยพร เข็้อตาแสง |
| 6.5.1.1 กิจกรรมทดสอบสมรรถภ | วข.6.5.1.1 | - | | - | | | | | | - | พ.ค.-มิ.ย. 65 | นักเรียน ม.1-ม.6 | นางวลัยพร เข็้อตาแสง |
| 6.5.1.2 กิจกรรมส่งเสริมความเป็น | วข.6.5.1.2 | - | | - | | 68,190 | | | | - | ธ.ค.-65 | นักเรียน ม.1-ม.6 | นางวลัยพร เข็้อตาแสง |
| 6.5.1.3 กิจกรรมจัดซื้อวัสดุ-อุปกร | วข.6.5.1.3 | 45,000 | 32,470 | 12,530 | | | | | | - | พ.ค.-มิ.ย. 65 | นักเรียน ม.1-ม.6 | นางวลัยพร เข็้อตาแสง |

การดำเนินงานตามแผนปฏิบัติการประจำปีภาคเรียนที่ 2 ปีการศึกษา 2565 (1 ตุลาคม 2566 - 31 มีนาคม 2566)

กลุ่มบริหารงานวิชาการ

แผนงานกลุ่มบริหารงานวิชาการ

| โครงการ/กิจกรรม | รหัสกิจกรรม | เงินอุดหนุนรายหัว | | | | | | เงินรายได้สถานศึกษา | | รวม | ระยะเวลา | ผลผลิต | ผู้รับผิดชอบ |
|--|-------------|-------------------|-------------|---------|--------|-----------|-----------|---------------------|-----------|--------|----------------|------------------|------------------------|
| | | งบจัดสรร | การเบิกจ่าย | คงเหลือ | กพร. | งบใช้จ่าย | งบคงเหลือ | ห้องปกติ | ห้องพิเศษ | | | | |
| 13.2 โครงการสวนพฤกษศาสตร์ | วช.13.2 | 5,000 | | - | | | | | | 5,000 | | นักเรียน ม.1-ม.6 | นางสาวญาติา กล้าหาญ |
| 13.2.1 กิจกรรมค่ายสวนพฤกษศาสตร์ | วช.13.2.1 | 2,500 | | - | 2,500 | | | | | - | ตลอดปีการศึกษา | นักเรียน ม.1-ม.6 | นางสาวญาติา กล้าหาญ |
| 13.2.2 กิจกรรมจัดเก็บรวบรวม | วช.13.2.2 | 2,500 | | - | 2,500 | | | | | - | ตลอดปีการศึกษา | นักเรียน ม.1-ม.6 | นางสาวญาติา กล้าหาญ |
| 13.3 โครงการอาชีวศึกษา | วช.13.3 | 3,000 | | - | | | | | | 3,000 | | นักเรียน ม.1-ม.6 | นางปาริณี ชารีแก้ว |
| 13.3.1 กิจกรรมจัดนิทรรศการอาชีวศึกษา | วช.13.3.1 | 1,500 | | - | 1,500 | | | | | - | ก.ค.-ก.ย. 65 | นักเรียน ม.1-ม.6 | นางปาริณี ชารีแก้ว |
| 13.3.2 กิจกรรมบูรณาการอาชีวศึกษา | วช.13.3.2 | 1,500 | | - | 1,500 | | | | | - | ธ.ค.-65 | นักเรียน ม.1-ม.6 | นางปาริณี ชารีแก้ว |
| 13.4 โครงการ plc | วช.13.4 | - | | - | | | | | | - | | นักเรียน ม.1-ม.6 | รองฯ วาสนา โพธิ์สนธิ์ |
| 13.4.1 กิจกรรมจัดประชุมเชิงปฏิบัติการ PLC | วช.13.4.1 | - | | - | | | | | | - | ก.ค.-65 | นักเรียน ม.1-ม.6 | รองฯ วาสนา โพธิ์สนธิ์ |
| 13.5 โครงการโรงเรียนคุณภาพ | วช.13.5 | 1,400 | 1,400 | 1,370 | 30 | | | | | 1,400 | | นักเรียน ม.1-ม.6 | นางสาวดรชนิ ดอกดวง |
| 13.5.1 กิจกรรมส่งเสริมด้านการพัฒนาคุณภาพโรงเรียน | วช.13.5.1 | - | | - | | | | | | - | ตลอดปีการศึกษา | นักเรียน ม.1-ม.6 | นางสาวดรชนิ ดอกดวง |
| 13.5.2 กิจกรรมติดตามการพัฒนาคุณภาพโรงเรียน | วช.13.5.2 | - | | - | | | | | | - | ตลอดปีการศึกษา | นักเรียน ม.1-ม.6 | นางสาวดรชนิ ดอกดวง |
| 13.5.3 ติดตามการพัฒนาคุณภาพโรงเรียน | วช.13.5.3 | - | | - | | | | | | - | ตลอดปีการศึกษา | นักเรียน ม.1-ม.6 | นางสาวดรชนิ ดอกดวง |
| 13.6 โครงการโรงเรียนมาตรฐานสากล | วช.13.8 | 10,000 | | - | | | | | | 10,000 | | นักเรียน ม.1-ม.6 | นางสาววิชุดา เอกสุข |
| 13.6.1 กิจกรรมจัดอบรมการทำ PLC | วช.13.6.1 | 10,000 | | - | 10,000 | | | | | - | พ.ค.-65 | นักเรียน ม.1-ม.6 | นางสาววิชุดา เอกสุข |
| 13.6 โครงการโรงเรียนปลอดภัย | วช.13.6 | 3,000 | | - | | | | | | 3,000 | | นักเรียน ม.1-ม.6 | นางวชิราภรณ์ ศรีดาโคตร |
| 13.6.1 กิจกรรมส่งเสริมการคัดแยกขยะ | วช.13.6.1 | 500 | | - | 500 | | | | | - | พ.ค.-มิ.ย.-65 | นักเรียน ม.1-ม.6 | นางวชิราภรณ์ ศรีดาโคตร |
| 13.6.2 กิจกรรมการจัดตั้งธนาคารขยะ | วช.13.6.2 | 1,000 | | - | 1,000 | | | | | - | มิ.ย.-65 | นักเรียน ม.1-ม.6 | นางวชิราภรณ์ ศรีดาโคตร |

การดำเนินงานตามแผนปฏิบัติการประจำปีภาคเรียนที่ 2 ปีการศึกษา 2565 (1 ตุลาคม 2566 - 31 มีนาคม 2566)

กลุ่มบริหารงานวิชาการ

แผนงานกลุ่มบริหารงานวิชาการ

| โครงการ/กิจกรรม | รหัสกิจกรรม | เงินอุดหนุนรายหัว | | | | | | | เงินรายได้สถานศึกษา | | รวม | ระยะเวลา | ผลผลิต | ผู้รับผิดชอบ |
|-----------------------------------|-------------|-------------------|-------------|----------|---------|-----------|-----------|----------|---------------------|---------|-----------|----------------|------------------|--------------------------|
| | | งบจัดสรร | การเบิกจ่าย | คงเหลือ | กพร. | งบใช้จ่าย | งบคงเหลือ | ห้องปกติ | ห้องพิเศษ | | | | | |
| 13.6.3 กิจกรรมประกวดแข่งขันก | วช.13.6.3 | 500 | - | 500 | | | | | | | - | ตลอดปีการศึกษา | นักเรียน ม.1-ม.6 | นางวชิราภรณ์ ศรีดาโคตร |
| 13.6.4 กิจกรรมประกวดการจัดก | วช.13.6.4 | 1,000 | - | 1,000 | | | | | | | - | ตลอดปีการศึกษา | นักเรียน ม.1-ม.6 | นางวชิราภรณ์ ศรีดาโคตร |
| 13.7 โครงการส่งเสริมอาชีพอิสระ | วช.13.7 | - | | - | | | | | | | - | | นักเรียน ม.1-ม.6 | นางสุกฤตา อยู่เมียง |
| 13.7.1 กิจกรรมจัดตั้งกลุ่มอาชีพอี | วช.13.7.1 | - | | - | | | | | | | - | ตลอดปีการศึกษา | นักเรียน ม.1-ม.6 | นางสุกฤตา อยู่เมียง |
| 14 งานประเมินผลการดำเนินงาน | วช.14 | 500 | | - | | | | | | | 500 | | นักเรียน ม.1-ม.6 | นายวิบูลย์ สารสิทธิ์ธรรม |
| 14.1 งานสรุปประเมินผลการ | วช.14.1 | | | - | | | | | | | - | | นักเรียน ม.1-ม.6 | นายวิบูลย์ สารสิทธิ์ธรรม |
| 14.1.1 กิจกรรมจัดทำรูปเล่ม | วช.14.1.4 | 500 | 0 | 500 | | | | | | | - | มี.ค.-66 | นักเรียน ม.1-ม.6 | นายวิบูลย์ สารสิทธิ์ธรรม |
| รวมเป็นเงิน | | 1,068,000 | 1,105,503 | - 35,503 | 934,190 | | | | 688,800 | 587,400 | 4,348,390 | | | |

การดำเนินงานตามแผนปฏิบัติการประจำปีภาคเรียนที่ 2 ปีการศึกษา 2565 (1 ตุลาคม 2566 - 31 มีนาคม 2566)

กลุ่มบริหารงานบุคคล

แผนงานกลุ่มบริหารงานบุคคล

| | โครงการ/กิจกรรม | รหัสกิจกรรม | เงินอุดหนุนรายหัว | | | | เงินรายได้สถานศึกษา | | รวม | ระยะเวลา | ผลผลิต |
|-------------|--|-------------|-------------------|-------------|---------|------|---------------------|-----------|-----------|------------------|--------|
| | | | ค่าจัดการเรียน | การเบิกจ่าย | คงเหลือ | กพร. | ห้องปกติ | ห้องพิเศษ | | | |
| 1 | งานบริหารงานบุคคล | บค.1 | | | | | | | | | |
| 2 | งานวางแผนอัตรากำลัง กำหนดตำแหน่งและบรรจุแต่งตั้ง | บค.2 | 2,000 | | | | | 2,000 | | | |
| | 1.1 โครงการจัดทำแผนอัตรากำลังเพื่อการบริหารทรัพยากรบุคคล ของสถานศึกษา | บค.2.1 | | | | | | - | | นักเรียน ม.1-ม.6 | |
| | 2.1.1 กิจกรรมจัดทำแผนอัตรากำลัง | บค.2.1.1 | 500 | 500 | - | | 620,000 | 286,200 | 906,200 | มี.ค.65-มี.ค.66 | |
| | 2.1.2 กิจกรรมจัดทำโครงสร้างบริหารงาน ทำเนียบบุคลากร | บค.2.1.2 | 1,500 | 1,500 | - | | | | | มี.ค.65-มี.ค.66 | |
| 3 | งานสวัสดิการบุคลากร | บค.3 | 60,000 | | | | | 60,000 | | | |
| | 3.1 โครงการสวัสดิการครูและบุคลากรโรงเรียนปทุมพิทยาคม | บค.3.1 | | | | | | - | | | |
| | 3.1.1 กิจกรรมที่สวัสดิการและการสร้างขวัญและกำลังใจ | บค.3.1.1 | 20,000 | 20,000 | - | | | | | มี.ค.65-มี.ค.66 | |
| | 3.1.2 กิจกรรมที่การสร้างสัมพันธ์ภาพในองค์กร | บค.3.1.2 | | | | | | | | ก.ย.-65 | |
| | -การประชุมเชิงปฏิบัติการเพื่อพัฒนาศักยภาพครูผู้สอนนใช้สื่อดิจิทัลเพื่อการจัดการเรียนการสอน | | 40,000 | 36,750 | 3,250 | | | | | ร.ร.ปทุมพิทยาคม | |
| 4 | งานธุรการและสารบรรณ | บค.4 | 40,000 | | | | | 40,000 | | | |
| | 4.1 โครงการพัฒนาระบบงานธุรการและสารบรรณ | บค.4.1 | | | | | | - | | ตลอดปีการศึกษา | |
| | 4.1.1 กิจกรรมจัดซื้อวัสดุสำนักงาน | บค.4.1.1 | 40,000 | 40,000 | - | | | - | | ตลอดปีการศึกษา | |
| 5 | งานเลื่อนเงินเดือนและค่าจ้าง | บค.5 | | | | | | - | | ครูและบุคลากร | |
| 6 | งานพัฒนาบุคลากรและมาตรฐานวิชาชีพ | บค.6 | 30,000 | | | | | 30,000 | | ทางการศึกษา | |
| | 6.1 โครงการพัฒนาบุคลากรและมาตรฐานวิชาชีพ | บค.6.1 | 30,000 | 30,000 | - | | | | | ร.ร.ปทุมพิทยาคม | |
| 7 | งานวินัยและรักษาวินัย | บค.7 | | | | | | | | | |
| 8 | งานเครื่องราชอิสริยาภรณ์และทะเบียนประวัติ | บค.7 | | | | | | | | | |
| 9 | งานตามนโยบายกลุ่มบริหารงานบุคคล | วช.9 | 108,000 | | | | | 108,000 | | | |
| | 9.1 โครงการพัฒนามาตรฐานวิชาชีพและวิทยฐานะข้าราชการครูและบุคลากรทางการศึกษาตำแหน่งครู | บค.9.1 | 8,000 | 8,000 | - | | | | | ครูและบุคลากร | |
| | 9.2 โครงการศึกษาดูงานเพื่อพัฒนาคุณภาพการศึกษา | บค.9.2 | 100,000 | - | 100,000 | | | | | ร.ร.ปทุมพิทยาคม | |
| 10 | งานอื่น ๆ ที่ได้รับมอบหมาย | บค.10 | | | | | | | | | |
| รวมเป็นเงิน | | | 240,000 | ##### | ##### | | 620,000 | 286,200 | 1,146,200 | | |

| ผู้รับผิดชอบ |
|--------------------------------------|
| นางกานดา ชุนเมือง |
| นางสุดชาติดา กิจเกียรติ |
| |
| (รายได้ห้องเรียนปกติ+ห้องเรียนพิเศษ) |
| (โครงการตามแผนปฏิบัติการ) |
| นางกานดา ชุนเมือง |
| |
| |
| |
| |
| นางสุดชาติดา กิจเกียรติ |
| |
| |
| นางกานดา ชุนเมือง |
| นางสุดชาติดา กิจเกียรติ |
| |
| นางกานดา ชุนเมือง |
| นางกานดา ชุนเมือง |
| |
| นางสาวจุมพร วงษาหล้า |
| |
| นางสุดชาติดา กิจเกียรติ |
| |

การดำเนินงานตามแผนปฏิบัติการประจำปีภาคเรียนที่ 2 ปีการศึกษา 2565 (1 ตุลาคม 2566 - 31 มีนาคม 2566)

กลุ่มบริหารงานงบประมาณ

แผนงานกลุ่มบริหารงานงบประมาณ

| โครงการ/กิจกรรม | รหัสกิจกรรม | เงินอุดหนุนรายหัว | | | | เงินรายได้สถานศึกษา | | รวม | ระยะเวลา | ผลผลิต | ผู้รับผิดชอบ |
|--|-------------|-------------------|-------------|---------|---------|---------------------|-----------|---------|-----------------|--------------------------|-----------------------------|
| | | ค่าจัดการเรียน | การเบิกจ่าย | คงเหลือ | กพร. | ห้องปกติ | ห้องพิเศษ | | | | |
| 1 งานบริหารงานงบประมาณ | งป.1 | | | | | | | | | | |
| 2 งานแผนงาน | งป.2 | 8,000 | | | | | | 8,000 | มี.ค.65-มี.ค.66 | นักเรียน ม.1-ม.6 | นางสาวจิตติมากร ทองล้วน |
| 2.1 โครงการพัฒนาระบบงานแผนงานโรงเรียน | | | 8,000 | 4,300 | 3,700 | | | - | | ครูและบุคลากรทางการศึกษา | |
| 3 งานควบคุมภายใน | งป.3 | | | | | | | - | มี.ค.65-มี.ค.66 | นักเรียน ม.1-ม.6 | นางสาวจุมพร วงศ์ษาหล้า |
| 3.1 โครงการพัฒนาระบบการควบคุมภายในองค์กร | | | | | | | | - | | ครูและบุคลากรทางการศึกษา | |
| 4 งานสารสนเทศ | งป.4 | | | | | | | - | มี.ค.65-มี.ค.66 | นักเรียน ม.1-ม.6 | นางชิตกมล รัฐเสรี |
| 4.1 งานสารสนเทศ | | | | | | | | - | | ครูและบุคลากรทางการศึกษา | |
| 5 งานสารสนเทศและเทคโนโลยี | งป.5 | | | | | | | - | มี.ค.65-มี.ค.66 | นักเรียน ม.1-ม.6 | นายเปรมมินทร์ จันทร์ทองกวิน |
| 5.1 โครงการสารสนเทศและเทคโนโลยี | | | | | | | | - | | ครูและบุคลากรทางการศึกษา | |
| 6 งานพัฒนา และใช้สื่อสารสนเทศเพื่อการ | งป.6 | | | | | | | - | มี.ค.65-มี.ค.66 | นักเรียน ม.1-ม.6 | นายเปรมมินทร์ จันทร์ทองกวิน |
| 4.1 งานพัฒนาสื่อ นวัตกรรมและเทคโนโลยีการศึกษา | | | | | | | | - | | ครูและบุคลากรทางการศึกษา | |
| 7 งานการเงินและบัญชี | งป.7 | | | | | | | - | | นักเรียน ม.1-ม.6 | นางสุกฤษฎา อยู่เมียง |
| 7.1 โครงการพัฒนาระบบงานการเงินและ | วข.7.1 | | | | | | | - | มี.ค.65-มี.ค.66 | ครูและบุคลากรทางการศึกษา | |
| 7.2 โครงการประกันอุบัติเหตุนักเรียน ปี | งป.7.2 | | | | | | 177,600 | 177,600 | มี.ค.65-มี.ค.66 | | |
| 7.3 โครงการเงินสมทบประกันสังคมของ | งป.7.3 | | | | | | 58,600 | 58,600 | มี.ค.65-มี.ค.66 | | |
| (5% ของค่าจ้างลูกจ้างต่อเดือน) | | | | | | | | | | | |
| 8 งานบริหารพัสดุและทรัพย์สิน | งป.7 | 2,000 | | | | | | 2,000 | มี.ค.65-มี.ค.66 | นักเรียน ม.1-ม.6 | นายเปรมมินทร์ จันทร์ทองกวิน |
| 6.1 โครงการการส่งเสริมบริหารงานพัสดุและสินทรัพย์ | | | 2,000 | 8,610 | - 6,610 | | | - | | ครูและบุคลากรทางการศึกษา | |

การดำเนินงานตามแผนปฏิบัติการประจำปีภาคเรียนที่ 2 ปีการศึกษา 2565 (1 ตุลาคม 2566 - 31 มีนาคม 2566)

กลุ่มบริหารงานงบประมาณ

แผนงานกลุ่มบริหารงานงบประมาณ

| | โครงการ/กิจกรรม | รหัสกิจกรรม | เงินอุดหนุนรายหัว | | | | เงินรายได้สถานศึกษา | | รวม | ระยะเวลา | ผลผลิต | ผู้รับผิดชอบ |
|-------------|---|-------------|-------------------|-------------|---------|------|---------------------|-----------|---------|--------------------------|--------------------------|------------------------|
| | | | ค่าจัดการเรียน | การเบิกจ่าย | คงเหลือ | กพร. | ห้องปกติ | ห้องพิเศษ | | | | |
| 9 | งานระดมทรัพยากรทางการศึกษา | งป.9 | | | | | | | - | มี.ค.65-มี.ค.66 | นักเรียน ม.1-ม.6 | นางสุกฤษตา อยู่เมียง |
| | 9.1 โครงการระดมทรัพยากรเพื่อพัฒนาการเรียน | | | | | | | | - | ครูและบุคลากรทางการศึกษา | | |
| | การสอนในสถานศึกษา | | | | | | | | - | | | |
| 10 | งานตามนโยบายกลุ่มบริหารงานงบประมาณ | งป.10 | 11,130 | | | | | | 11,130 | | นักเรียน ม.1-ม.6 | นางสุกฤษตา อยู่เมียง |
| | 8.1 โครงการพัฒนาคุณธรรมและความโปร่งใส | | 1,130 | - | 1,130 | | | | - | มี.ค.65-มี.ค.66 | ครูและบุคลากรทางการศึกษา | นางสาวจุมพร วงศ์ษาหล้า |
| | ในการดำเนินงานองค์กร | | | | - | | | | - | | | |
| | 8.2 โครงการพัฒนาศักยภาพการบริหารงานงบประมาณ | | 10,000 | 7,683 | 2,317 | | | | - | มี.ค.65-มี.ค.66 | | นางสาวจุมพร วงศ์ษาหล้า |
| 11 | งานอื่น ๆ ที่ได้รับมอบหมาย | งป.11 | | | | | | | | | | |
| รวมเป็นเงิน | | | 21,130 | 20,593 | 537 | | | 236,200 | 257,330 | | | |

การดำเนินงานตามแผนปฏิบัติการประจำภาคเรียนที่ 2 ปีการศึกษา 2565 (1 ตุลาคม 2566 - 31 มีนาคม 2566)

กลุ่มบริหารงานกิจการนักเรียน

แผนงานกลุ่มบริหารงานกิจการนักเรียน

| | โครงการ/กิจกรรม | รหัส กิจกรรม | เงินอุดหนุนรายหัว | | | | เงินรายได้สถานศึกษา | | รวม | ระยะเวลา | ผลผลิต | ผู้รับผิดชอบ |
|---|---|-----------------|-------------------|-------------|---------|------|---------------------|-----------|-----------------|------------------|---------------------------|--------------|
| | | | ค่าจัดการเรียน | การเบิกจ่าย | คงเหลือ | กพร. | ห้องปกติ | ห้องพิเศษ | | | | |
| 1 | งานบริหารกิจการนักเรียน | กจ.1 | 23,200 | | | | | 23,200 | | | | |
| | 1.1. โครงการพัฒนางานบริหาร | กจ.1.1 | 1,000 | 1,000 | - | | | - | มี.ค.65-มี.ค.66 | นักเรียน ม.1-ม.6 | นางเพชรรา กิตติศรีวรพันธ์ | |
| | 1.2. โครงการพัฒนาบุคลากร | กจ.1.2 | 12,200 | 12,190 | 10 | | | - | | | นางเพชรรา กิตติศรีวรพันธ์ | |
| | 1.3. โครงการปรับปรุงสำนักงาน | กจ.1.3 | 10,000 | 10,000 | - | | | | | | นางเพชรรา กิตติศรีวรพันธ์ | |
| | 1.4. โครงการจัดทำแผนงาน/โครงการ | กจ.1.4 | | | - | | | - | | | นางเพชรรา กิตติศรีวรพันธ์ | |
| 2 | งานส่งเสริมพัฒนาคุณธรรม จริยธรรม และคุณลักษณะอันพึงประสงค์ | กจ.2 | 4,000 | | - | | | | | | | |
| | 2.1. โครงการส่งเสริมคุณธรรม | กจ.2.1 | 2,000 | 2,350 | - 350 | | | | มี.ค.65-มี.ค.66 | นักเรียน ม.1-ม.6 | นายสุรพล กิจเกียรติ | |
| | 2.2. โครงการโรงเรียนวิถีพุทธ | กจ.2.2 | 1,000 | 1,000 | - | | | | มี.ค.65-มี.ค.66 | นักเรียน ม.1-ม.6 | นายสุรพล กิจเกียรติ | |
| | 2.3. โครงการค่านิยม 12 ประการ | กจ.2.3 | 1,000 | 1,000 | - | | | | มี.ค.65-มี.ค.66 | นักเรียน ม.1-ม.6 | นางสาวปาริณีย์ ชารีแก้ว | |
| | 2.4. โครงการค่ายคุณธรรม (ใช้งบ กพร 25,000) | กจ.2.4 | 0 | | - | | | | มี.ค.65-มี.ค.66 | นักเรียน ม.1-ม.6 | นายสุรพล กิจเกียรติ | |
| 3 | งานพัฒนาความประพฤติและระเบียบวินัย นักเรียน | กจ.3 | 6,000 | | - | | | | | | | |
| | 3.1. โครงการคนดี ศรีปพ. | กจ.3.1 | 4,000 | 4,000 | - | | | | มี.ค.65-มี.ค.66 | นักเรียน ม.1-ม.6 | นายสุรพล กิจเกียรติ | |
| | 3.2. โครงการคนดี ศรีปพ. | กจ.3.2 | 1,000 | 740 | 260 | | | - | มี.ค.65-มี.ค.66 | นักเรียน ม.1-ม.6 | นายสุรพล กิจเกียรติ | |
| | 3.3. ตลาดนัดอนุรักษ์ภูมิปัญญาพัฒนาอาชีพ | กจ.3.3 | 1,000 | 0 | 1,000 | | | - | มี.ค.65-มี.ค.66 | นักเรียน ม.1-ม.6 | นายสุรพล กิจเกียรติ | |
| | | | | | - | | | | | | | |
| | | | | | - | | | | | | | |

การดำเนินงานตามแผนปฏิบัติการประจำปีภาคเรียนที่ 2 ปีการศึกษา 2565 (1 ตุลาคม 2566 - 31 มีนาคม 2566)

กลุ่มบริหารงานกิจการนักเรียน

แผนงานกลุ่มบริหารงานกิจการนักเรียน

| | โครงการ/กิจกรรม | รหัส กิจกรรม | เงินอุดหนุนรายหัว | | | | เงินรายได้สถานศึกษา | | รวม | ระยะเวลา | ผลผลิต | ผู้รับผิดชอบ |
|---|---|-----------------|-------------------|-------------|---------|------|---------------------|-----------|-----------------|------------------|---------------------------|--------------|
| | | | ค่าจัดการเรียน | การเบิกจ่าย | คงเหลือ | กพร. | ห้องปกติ | ห้องพิเศษ | | | | |
| 4 | งานส่งเสริมประชาธิปไตยและสถานักเรียน | กจ.4 | 18,500 | | - | | | 18,500 | | | | |
| | ประชาธิปไตย | กจ.4.1 | 3,000 | 3,090 | 90 | | | | มี.ค.65-มี.ค.66 | นักเรียน ม.1-ม.6 | นายเฉลิม ศรีปรี้ง | |
| | 4.2. โครงการสารวัตรนักเรียน | กจ.4.2 | 3,000 | 3,000 | - | | | - | มี.ค.65-มี.ค.66 | นักเรียน ม.1-ม.6 | นายเฉลิม ศรีปรี้ง | |
| | 4.3.โครงการจิตอาสาและบำเพ็ญประโยชน์ | กจ.4.3 | 1,500 | 1,500 | - | | | - | มี.ค.65-มี.ค.66 | นักเรียน ม.1-ม.6 | นายสุรพล กิจเกียรติ | |
| | 4.4. โครงการกิจกรรมหน้าเสาธง | กจ.4.4 | 1,000 | 1,000 | - | | | - | มี.ค.65-มี.ค.66 | นักเรียน ม.1-ม.6 | นายสุรพล กิจเกียรติ | |
| | 4.5. โครงการเลือกตั้งประธานนักเรียน | กจ.4.5 | 4,000 | 4,000 | - | | | - | มี.ค.65-มี.ค.66 | นักเรียน ม.1-ม.6 | นายสุรพล กิจเกียรติ | |
| | 4.6. โครงการศึกษาดูงาน ร.ร.ต้นแบบสถานักเรียน | กจ.4.6 | 5,000 | 5,000 | - | | | - | มิ.ย.-65 | นักเรียน ม.1-ม.6 | นายสุรพล กิจเกียรติ | |
| | 4.7. โครงการปัจฉิมนิเทศ | กจ.4.7 | 1,000 | 1,000 | - | | | - | มี.ค.-66 | นักเรียน ม.1-ม.6 | นายเฉลิม ศรีปรี้ง | |
| 5 | งานป้องกันและไขปัญหายาเสพติด | กจ.5 | 10,000 | | - | | | 10,000 | | | | |
| | เสพติด | กจ.5.1 | 4,500 | 3,007 | 1,493 | | | - | มี.ค.65-มี.ค.66 | นักเรียน ม.1-ม.6 | น.ส.พรรณทิพย์ เกษเจริญคุณ | |
| | 5.2. โครงการทูป็นัมเบอร์วัน (ใช้งบ กพร. 10,000) | กจ.5.2 | 0 | | - | | | - | มี.ค.65-มี.ค.66 | นักเรียน ม.1-ม.6 | น.ส.พรรณทิพย์ เกษเจริญคุณ | |
| | 5.3. โครงการโรงเรียนสีขาว | กจ.5.3 | 2,000 | 2,000 | - | | | - | มี.ค.65-มี.ค.66 | นักเรียน ม.1-ม.6 | น.ส.พรรณทิพย์ เกษเจริญคุณ | |
| | 5.4. โครงการบ้านหลังเรียน | กจ.5.4 | 1,500 | 1,500 | - | | | - | มี.ค.65-มี.ค.66 | นักเรียน ม.1-ม.6 | น.ส.พรรณทิพย์ เกษเจริญคุณ | |
| | 5.5. โครงการศูนย์เพื่อนใจ | กจ.5.5 | 2,000 | 2,000 | - | | | - | มี.ค.65-มี.ค.66 | นักเรียน ม.1-ม.6 | น.ส.พรรณทิพย์ เกษเจริญคุณ | |
| | | | | | - | | | | | | | |
| | | | | | - | | | | | | | |

การดำเนินงานตามแผนปฏิบัติการประจำภาคเรียนที่ 2 ปีการศึกษา 2565 (1 ตุลาคม 2566 - 31 มีนาคม 2566)

กลุ่มบริหารงานกิจการนักเรียน

แผนงานกลุ่มบริหารงานกิจการนักเรียน

| | โครงการ/กิจกรรม | รหัส กิจกรรม | เงินอุดหนุนรายหัว | | | | เงินรายได้สถานศึกษา | | รวม | ระยะเวลา | ผลผลิต | ผู้รับผิดชอบ |
|---|---|-----------------|-------------------|-------------|---------|------|---------------------|-----------|-----------------|------------------|------------------------|--------------|
| | | | ค่าจัดการเรียน | การเบิกจ่าย | คงเหลือ | กพร. | ห้องปกติ | ห้องพิเศษ | | | | |
| 6 | งานกิจการนักเรียน | กจ.6 | 7,000 | | - | | | 7,000 | | | | |
| | 6.1. โครงการปฐมนิเทศนักเรียนใหม่ | กจ.6.1 | | 2,000 | - | | | - | พ.ค.-65 | นักเรียน ม.1,4 | นางวชิราภรณ์ ศรีดาโคตร | |
| | 6.2. โครงการห้องเรียนสะอาด(5ส.) | กจ.6.2 | | 1,000 | - | | | - | มี.ค.65-มี.ค.66 | นักเรียน ม.1-ม.6 | น.ส.ญาดา กล้าหาญ | |
| | 6.3. โครงการงานจราจรและวินัยจราจร | กจ.6.3 | | 1,000 | 1,000 | | | - | มี.ค.65-มี.ค.66 | นักเรียน ม.1-ม.6 | นายสุรพล กิจเกียรติ | |
| | 6.4. โครงการเวรประจำวัน | กจ.6.4 | | 1,000 | - | | | - | มี.ค.65-มี.ค.66 | นักเรียน ม.1-ม.6 | นางสุกานดา โคระรัตน์ | |
| | 6.5. โครงการวันไหว้ครู | กจ.6.5 | | 2,000 | - | | | - | มิ.ย.-65 | มี.ค.65-มี.ค.66 | นายเฉลิม ศรีปริง | |
| 7 | งานระบบดูแลช่วยเหลือนักเรียน | กจ.7 | 31,300 | | - | | | 31,300 | | | | |
| | 7.1. โครงการพัฒนาระบบการดูแลช่วยเหลือนัก | กจ.7.1 | | 4,000 | - | | | - | มี.ค.65-มี.ค.66 | นักเรียน ม.1-ม.6 | นางวชิราภรณ์ ศรีดาโคตร | |
| | ผู้ปกครอง | กจ.7.2 | | 14,000 | 4,970 | | | - | มิ.ย./พ.ย.65 | นักเรียน ม.1-ม.6 | นางวชิราภรณ์ ศรีดาโคตร | |
| | 7.3. โครงการเยี่ยมบ้านนักเรียน | กจ.7.3 | | 7,800 | 7,800 | | | - | มิ.ย./พ.ย.65 | นักเรียน ม.1-ม.6 | นางวชิราภรณ์ ศรีดาโคตร | |
| | 7.4. โครงการจัดกิจกรรมโฮมรูม | กจ.7.4 | | 1,500 | 500 | | | - | มี.ค.65-มี.ค.66 | นักเรียน ม.1-ม.6 | นางวชิราภรณ์ ศรีดาโคตร | |
| | 7.5. โครงการสานสัมพันธ์ครอบครัวอบอุ่น | กจ.7.5 | | 2,000 | 975 | | | - | มี.ค.65-มี.ค.66 | นักเรียน ม.1-ม.6 | นางวชิราภรณ์ ศรีดาโคตร | |
| | 7.6. โครงการส่งเสริมความปลอดภัยของนักเรียน | กจ.7.6 | | 2,000 | - | | | - | มี.ค.65-มี.ค.66 | นักเรียน ม.1-ม.6 | นางวชิราภรณ์ ศรีดาโคตร | |
| | 7.7. พัฒนาศักยภาพและค่ายทักษะชีวิตนักเรียน (งบกพ) | กจ.7.7 | | 0 | - | | | - | มี.ค.65-มี.ค.66 | นักเรียน ม.1-ม.6 | นายสุรพล กิจเกียรติ | |
| | | | | | - | | | | | | | |
| | | | | | - | | | | | | | |

การดำเนินงานตามแผนปฏิบัติการประจำภาคเรียนที่ 2 ปีการศึกษา 2565 (1 ตุลาคม 2566 - 31 มีนาคม 2566)

กลุ่มบริหารงานกิจการนักเรียน

แผนงานกลุ่มบริหารงานกิจการนักเรียน

| โครงการ/กิจกรรม | รหัสกิจกรรม | เงินอุดหนุนรายหัว | | | | เงินรายได้สถานศึกษา | | รวม | ระยะเวลา | ผลผลิต | ผู้รับผิดชอบ |
|--|-------------|-------------------|---------------|--------------|------|---------------------|-----------|----------------|-----------------|------------------|-------------------------|
| | | ค่าจัดการเรียน | การเบิกจ่าย | คงเหลือ | กพร. | ห้องปกติ | ห้องพิเศษ | | | | |
| 8. โครงการระดมทุนช่วยเหลือนักเรียนห้องเรียนพิเศษ | | | | - | | 60,000 | | 60,000 | | | |
| 8.1 ค่ายสายสัมพันธ์พี่น้องห้อง AP | วพ.20 | | | - | | | 20,000 | - | มี.ค.65-มี.ค.66 | นักเรียน ม.1-ม.6 | ครูวชิราภรณ์/ครูจุมพร |
| 8.2 การประชุมผู้ปกครองนักเรียน ม.1 - 6 | วพ.21 | | | - | | | 10,000 | - | มิ.ย./พ.ย.65 | นักเรียน ม.1-ม.6 | ครูวชิราภรณ์/ครูจุมพร |
| 8.3 กิจกรรมค่ายคุณธรรมจริยธรรม | วพ.22 | | | - | | | 20,000 | - | พ.ค.-65 | ,ม.1 และ ม.4 | ครูวชิราภรณ์/ครูปราริณี |
| 8.4 กิจกรรมส่งเสริมงานระดมทุนช่วยเหลือนักเรียน | วพ.23 | | | - | | | 10,000 | - | มี.ค.65-มี.ค.66 | นักเรียน ม.1-ม.6 | ครูนวนลภา/ครูสุกานดา |
| รวมเป็นเงิน | | 100,000 | 92,372 | 7,628 | | 60,000 | - | 160,000 | | | |

การดำเนินงานตามแผนปฏิบัติการประจำปีภาคเรียนที่ 2 ปีการศึกษา 2565 (1 ตุลาคม 2566 - 31 มีนาคม 2566)

กลุ่มบริหารงานทั่วไป

แผนงานกลุ่มบริหารงานทั่วไป

| ลำดับ | โครงการ/กิจกรรม | รหัสกิจกรรม | เงินอุดหนุนรายหัว | | | | เงินรายได้สถานศึกษา | | รวม | ระยะเวลา | ผลผลิต | ผู้รับผิดชอบ |
|-------|---|-------------|-------------------|-------------|----------|------|---------------------|-----------|-----------|-----------------|--------------------------|-----------------------|
| | | | ค่าจัดการเรียน | การเบิกจ่าย | คงเหลือ | กพร. | ห้องปกติ | ห้องพิเศษ | | | | |
| 1 | งานบริหารงานทั่วไป | ทป.1 | 14,000 | | | | | | 14,000 | | | นายदनัย กัณห์รักษ์ |
| | 1.1 โครงการพัฒนางานธุรการกลุ่มบริหารงาน | ทป.1.1 | 14,000 | 17,785 | -3,785 | | | | - | | | นางสาวอารีรัตน์ คำวัน |
| 2 | งานอาคารสถานที่และสิ่งแวดล้อม | ทป.2 | 1,310,000 | | 0 | | | | 1,310,000 | มี.ค.65-มี.ค.66 | นักเรียน ม.1-ม.6 | นายวิษร แสงชาติ |
| | 2.1 พัฒนาอาคารสถานที่ สภาพแวดล้อม | ทป.2.1 | 250,000 | 441,995 | -191,995 | | | 87,000 | 87,000 | | | |
| | และจัดทาสต-ครุภัณฑ์ | | | | 0 | | | | - | | | |
| | 2.2 ค่าสาธารณูปโภค | ทป.2.2 | | | 0 | | | | - | | | |
| | 2.3 ค่าไฟฟ้า | ทป.2.3 | 800,000 | 670,000 | 130,000 | | | | - | | | |
| | 2.4 ค่าโทรศัพท์และอินเทอร์เน็ต | ทป.2.4 | | | 0 | | | | - | | | |
| | 2.5 ค่าน้ำประปา | ทป.2.5 | 260,000 | 204,500 | 55,500 | | | | - | | | |
| 3 | งานประชาสัมพันธ์ | ทป.3 | 2,000 | | 0 | | | | 2,000 | มี.ค.65-มี.ค.66 | นักเรียน ม.1-ม.6 | นางวันเพ็ญ เทาทอง |
| | โครงการพัฒนางานประชาสัมพันธ์ | | 2,000 | 2,315 | -315 | | | | - | | ครูและบุคลากรทางการศึกษา | |
| 4 | งานอนามัยและโภชนาการ | ทป.4 | 21,000 | | 0 | | | | 21,000 | มี.ค.65-มี.ค.66 | นักเรียน ม.1-ม.6 | นางสาวอารีรัตน์ คำวัน |
| | 4.1โครงการพัฒนาคุณภาพงานอนามัยและโภชน | ทป.4.1 | | | 0 | | | | - | | | |
| | 4.1.1.จัดซื้อยาเวชภัณฑ์ | | 14,000 | 11,855 | 2,145 | | | | - | | | |
| | 4.1.2.ตรวจสุขภาพประจำปีนักเรียน ม.1 และ ม.4 | | 2,000 | 3,050 | -1,050 | | | | - | | | |
| | 4.1.3.เสริมความรู้ด้านโภชนาการอย่างปลอดภัย | | 5,000 | 4,991 | 9 | | | | - | | | |
| | 4.2 โครงการโรงเรียนส่งเสริมสุขภาพ | ทป.4.2 | | | 0 | | | | - | | | |
| 5 | งานลูกจ้างและนักรการโรง | ทป.5 | | | 0 | | | | - | มี.ค.65-มี.ค.66 | นักเรียน ม.1-ม.6 | นายदनัย กัณห์รักษ์ |
| | | | | | 0 | | | | - | | ครูและบุคลากรทางการศึกษา | |

การดำเนินงานตามแผนปฏิบัติการประจำปีภาคเรียนที่ 2 ปีการศึกษา 2565 (1 ตุลาคม 2566 - 31 มีนาคม 2566)

กลุ่มบริหารงานทั่วไป

แผนงานกลุ่มบริหารงานทั่วไป

| | โครงการ/กิจกรรม | รหัสกิจกรรม | เงินอุดหนุนรายหัว | | | | เงินรายได้สถานศึกษา | | รวม | ระยะเวลา | ผลผลิต | ผู้รับผิดชอบ |
|---|--|-------------|-------------------|-------------|---------|------|---------------------|-----------|--------|-----------------|---|-------------------------|
| | | | ค่าจัดการเรียน | การเบิกจ่าย | คงเหลือ | กพร. | ห้องปกติ | ห้องพิเศษ | | | | |
| 6 | งานโสตทัศนศึกษา | ทป.6 | 28,000 | | 0 | | | | 28,000 | มี.ค.65-มี.ค.66 | นักเรียน ม.1-ม.6 | นายวิเชียร แสงชาติ |
| | โครงการซ่อมแซมปรับปรุงพัฒนางานโสตทัศนศึกษา | | 28,000 | 27,860 | 140 | | | | - | | ครูและบุคลากรทางการศึกษา | |
| 7 | งานยานพาหนะ | ทป.7 | 80,000 | | 0 | | | | 80,000 | | นักเรียน ม.1-ม.6 | นายต๋นย กัณห์รักษ์ |
| | 7.1 โครงการซ่อมแซมปรับปรุงยานพาหนะรถ | วข.7.1 | 80,000 | 80,000 | 0 | | | | - | มี.ค.65-มี.ค.66 | บุคลากรทางการศึกษา | |
| | รถหกล้อโรงเรียนและค่าน้ำมันเชื้อเพลิง | | | | 0 | | | | - | | | |
| 8 | งานสัมพันธ์ชุมชน | ทป.8 | 24,000 | | 0 | | | | 24,000 | มี.ค.65-มี.ค.66 | นักเรียน ม.1-ม.6 | นางสาวปาริณีย์ ชารีแก้ว |
| | 8.1 โครงการบริการสาธารณะ | ทป.8.1 | 7,000 | 2,220 | 4,780 | | | | - | | ครูและบุคลากรทางการศึกษา นางสาวปาริณีย์ ชารีแก้ว | |
| | - กิจกรรมแห่เทียนเข้าพรรษา | | | | 0 | | | | - | | | |
| | - กิจกรรมวันแม่แห่งชาติ | | | | 0 | | | | - | | | |
| | - กิจกรรมวันปิยมหาราช | | | | 0 | | | | - | | | |
| | - กิจกรรมวันพ่อแห่งชาติ (ร.9) | | | | 0 | | | | - | | | |
| | - กิจกรรมวันคล้ายวันราชสมภพ ร.10 | | | | 0 | | | | - | | | |
| | - กิจกรรมวันคล้ายวันสวรรคต ร.9 | | | | 0 | | | | - | | | |
| | - ร่วมกิจกรรมงานบุญมหาชาติ | | | | 0 | | | | - | | | |
| | - ร่วมกิจกรรมงานจุลกฐินวัดไชยมงคล | | | | 0 | | | | - | | | |
| | | | | | 0 | | | | | | | |
| | | | | | 0 | | | | | | | |

การดำเนินงานตามแผนปฏิบัติการประจำปีภาคเรียนที่ 2 ปีการศึกษา 2565 (1 ตุลาคม 2566 - 31 มีนาคม 2566)

กลุ่มบริหารงานทั่วไป

แผนงานกลุ่มบริหารงานทั่วไป

| | โครงการ/กิจกรรม | รหัสกิจกรรม | เงินอุดหนุนรายหัว | | | | เงินรายได้สถานศึกษา | | รวม | ระยะเวลา | ผลผลิต | ผู้รับผิดชอบ |
|-------------|--|-------------|-------------------|-------------|---------|------|---------------------|-----------|--------|--------------------------|------------------|-------------------------|
| | | | ค่าจัดการเรียน | การเบิกจ่าย | คงเหลือ | กพร. | ห้องปกติ | ห้องพิเศษ | | | | |
| | - ร่วมกิจกรรมกับชุมชน วันเด็ก วันจักรีฯ | | | | 0 | | | | - | | | |
| | - กิจกรรมวันลอยกระทงกับชุมชน | | | | 0 | | | | - | | | |
| | 8.2 โครงการวันสถาปนาโรงเรียน | ทป.8.2 | | | 0 | | | | - | | | นางสาวอารีรัตน์ คำวัน |
| | - กิจกรรมวันสถาปนาโรงเรียน | | 7,000 | 21,000 | -14,000 | | | | - | | | |
| | 8.3 โครงการวันเกียรติยศลูก ป.พ. | ทป.8.3 | | | 0 | | | | - | | นักเรียน ม.1-ม.6 | นางสาวพิชญ์ภัทร ทองคำ |
| | - กิจกรรมวันเกียรติยศ | | 10,000 | 10,000 | 0 | | | | - | ครูและบุคลากรทางการศึกษา | | |
| 9 | งานคณะกรรมการสถานศึกษาขั้นพื้นฐาน | ทป.9 | 4,000 | | 0 | | | | 4,000 | มี.ค.65-มี.ค.66 | นักเรียน ม.1-ม.6 | นางสาวพันธุสร สังฆมนเฑศ |
| | 9.1 โครงการประชุมสัมมนาคณะกรรมการสศ | | 4,000 | 3,192 | 808 | | | | - | ครูและบุคลากรทางการศึกษา | | |
| 10 | งานเวร-ยาม รักษาความปลอดภัย | ทป.10 | 7,000 | | 0 | | | | 7,000 | มี.ค.65-มี.ค.66 | นักเรียน ม.1-ม.6 | นายदनัย กัณห์รักษ์ |
| | 10.1 โครงการงานเวร-ยาม งานรักษาความปลอดภัย | | 7,000 | - | 7,000 | | | | - | | | |
| 11 | งานอื่น ๆ ที่ได้รับมอบหมาย | ทป.11 | | | 0 | | | | - | | | นายदनัย กัณห์รักษ์ |
| รวมเป็นเงิน | | | 1,490,000 | 1,500,763 | -10,763 | | | - | 87,000 | 1,577,000 | | |

การดำเนินงานตามแผนปฏิบัติการการประจำภาคเรียนที่ 2 ปีการศึกษา 2565 (1 ตุลาคม 2566 - 31 มีนาคม 2566)

งบกิจกรรมพัฒนาคุณภาพผู้เรียน

งบกิจกรรมพัฒนาคุณภาพผู้เรียน

หน้า 1

| | โครงการ/กิจกรรม | รหัส กิจกรรม | เงินอุดหนุนรายหัว | | | | เงินรายได้สถานศึกษา | | รวม | ระยะเวลา | ผลผลิต | ผู้รับผิดชอบ |
|---|--|-----------------|-------------------|--------|-------------|---------|---------------------|-----------|--------|-----------------|------------------|-----------------------------|
| | | | ค่าจัดการเรียน | กพร. | การเบิกจ่าย | คงเหลือ | ห้องปกติ | ห้องพิเศษ | | | | |
| 1 | กิจกรรมวิชาการ | กพร.1 | | | | | | | | | | |
| | 1.1 งานส่งเสริมความเป็นเลิศทางวิชาการ | กพร.1.1 | | 20,000 | 64,427 | -44,427 | | | 20,000 | มี.ค.65-มี.ค.66 | นักเรียน ม.1-ม.6 | นางอรุณี จันทร์หอม |
| | แข่งขันทักษะทางวิชาการ | | | | | 0 | | | - | | | |
| | กิจกรรมทิว O - NET ม.3 และ ม.6 | | | | | 0 | | | | | | |
| | กิจกรรมทิวเข้มसानฝันสู่ความเป็นเลิศทางการเรียน | | | | | 0 | | | | | | |
| | 1.2 ส่งเสริมความเป็นเลิศด้านกีฬา/กีฬาภายใน | กพร.1.2 | | 68,190 | 68,190 | 0 | | | 68,190 | | | นางวลัยพร เชื้อตาแสง |
| | 1.3 กิจกรรมฝึกทักษะวิชาชีพ | กพร.1.3 | | 2,000 | 0 | 2,000 | | | 2,000 | ม.ค.-ก.พ.66 | นักเรียน ม.1-ม.6 | นางสาวจุมพร วงษาหล้า |
| | 1.4 กิจกรรมค่ายดาราศาสตร์ครั้งที่ 6 | กพร.1.4 | | 15,000 | 15,000 | 0 | | | 15,000 | ม.ค.-ก.พ.66 | นักเรียน ม.1-ม.6 | นางสาวธิดิยาพร อาษาสิงห์ |
| | 1.5 กิจกรรมพัฒนาทักษะชีวิต | กพร.1.5 | | 10,000 | 10,000 | 0 | | | 10,000 | มี.ค.65-มี.ค.66 | นักเรียน ม.1-ม.6 | นายสุรพล กิจเกียรติ์ |
| | 1.6 โครงการพัฒนาศักยภาพสมาชิกชมรม ทูบ | กพร.1.6 | | 10,000 | 17,000 | -7,000 | | | 10,000 | มี.ค.65-มี.ค.66 | นักเรียน ม.1-ม.6 | น.ส.พรรณทิพย์ เกษเจริญคุณ |
| | 1.7 กิจกรรมส่งเสริมค่ายทางวิชาการ | กพร.1.7 | | 20,000 | 20,000 | 0 | | | 20,000 | พ.ย.-65 | นักเรียน ม.1-ม.6 | นางอรศรี ทินนาค |
| | 1.8 โครงการเสริมสร้างความคิดกิจกรรมหุ่นยนต์ โปรแกรมค | กพร.1.8 | | 30,000 | 30,000 | 0 | | | 30,000 | มี.ค.65-มี.ค.66 | นักเรียน ม.1-ม.6 | นายเปรมมินทร์ จันทร์ทองกวิน |
| 2 | กิจกรรมด้านคุณธรรม จริยธรรม | กพร.2 | | | | 0 | | | - | | | |
| | 2.1 อบรมคุณธรรมจริยธรรม ม.1 และ ม.4 | กพร.2.1 | | 25,000 | 43,425 | -18,425 | | | 25,000 | พ.ค.-65 | นักเรียน ม.1,ม.4 | นางสาวปาริณีย์ ชารีแก้ว |
| | 2.2 ค่ายพักแรมลูกเสือสามัญ-วิสามัญ เนตรน | กพร.2.2 | | 50,000 | 50,000 | 0 | | | 50,000 | ม.ค.-ก.พ.66 | นักเรียน ม.1-ม.6 | นายสุพจน์ โสภภาพ |
| | บำเพ็ญประโยชน์ , นักศึกษาวิชาทหาร | | | | | 0 | | | - | | | |

| | | | | | | | | | | | | |
|-------------|--|---------|---|---------|---------|----------|---|---|---------|-----------------|------------------|-----------------------------|
| 3 | ทัศนศึกษานอกสถานที่ | กพร.3 | | 100,000 | 99,220 | 780 | | | 100,000 | ม.ค.-ก.พ.66 | นักเรียน ม.1-ม.6 | นางอรุณี จันทร์หอม |
| 4 | บริการด้านเทคโนโลยีสารสนเทศ (ICT) | กพร.4 | | | | 0 | | | | มี.ค.65-มี.ค.66 | นักเรียน ม.1-ม.6 | นายเปรมมินทร์ จันทร์ทองกวิน |
| | โครงการปรับปรุงพัฒนาระบบ ICT | | | | | 0 | | | | | | |
| | 4.1 ค่าเช่าคอมพิวเตอร์เพื่อการศึกษา | กพร.4.1 | | 460,000 | 460,000 | 0 | | | 460,000 | | | นายเปรมมินทร์ จันทร์ทองกวิน |
| | 4.2 ค่าเช่าเครือข่ายอินเทอร์เน็ตเพื่อการศึกษา | กพร.4.2 | | 90,000 | 95,220 | -5,220 | | | 90,000 | | | นายเปรมมินทร์ จันทร์ทองกวิน |
| | 4.3 ปรับปรุงระบบเครือข่ายอินเทอร์เน็ตเพื่อการศึกษา | กพร.4.3 | | 10,000 | | 10,000 | | | 10,000 | | | นายเปรมมินทร์ จันทร์ทองกวิน |
| | 4.4 ค่าเช่า โดเมน (เว็บไซต์โรงเรียน) | กพร.4.4 | | 4,000 | 4,000 | 0 | | | 4,000 | | | นายเปรมมินทร์ จันทร์ทองกวิน |
| 5 | กิจกรรมเยี่ยมบ้านนักเรียน เพื่อติดตามการเรีย | กพร.5 | | 20,000 | 20,000 | 0 | | | 20,000 | มี.ค.65-มี.ค.66 | นักเรียน ม.1-ม.6 | นายวิบูลย์ สารสิทธิ์ธรรม |
| | ทางไกลและเรียนออนไลน์ในช่วงสถานการณ์COVID | | | | | | | | | | | |
| รวมเป็นเงิน | | | - | 934,190 | 996,482 | - 62,292 | - | - | 934,190 | | | |

การดำเนินงานตามแผนปฏิบัติการประจำปีภาคเรียนที่ 2 ปีการศึกษา 2565 (1 ตุลาคม 2566 - 31 มีนาคม 2566)

1. เงินอุดหนุนรายหัว ค่าจัดการเรียนการสอน และค่ากิจกรรมพัฒนาคุณภาพผู้เรียน

2. เงินรายได้สถานศึกษา

| ที่ | กลุ่มงาน/โครงการ/กิจกรรม | เงินอุดหนุน | | | | | | เงินรายได้ห้องเรียน | | | | | |
|-----|------------------------------|------------------------|-------------|---------|---------------------------------|-------------|---------|---------------------|-------------|---------|----------------|-------------|---------|
| | | งบค่าจัดการเรียนการสอน | | | งบค่ากิจกรรมพัฒนาคุณภาพผู้เรียน | | | ห้องเรียนปกติ | | | ห้องเรียนพิเศษ | | |
| | | งบจัดสรร | การเบิกจ่าย | คงเหลือ | งบจัดสรร | การเบิกจ่าย | คงเหลือ | งบจัดสรร | การเบิกจ่าย | คงเหลือ | งบจัดสรร | การเบิกจ่าย | คงเหลือ |
| 1 | กลุ่มบริหารงานวิชาการ | 1,068,000 | 1,105,503 | -37,503 | 934,190 | 996,482 | -62,292 | 688,800 | 688,800 | 0 | 587,400 | 455,036 | 132,364 |
| 2 | กลุ่มบริหารงานบุคคล | 240,000 | 136,750 | 103,250 | | | | 620,000 | 620,000 | 0 | 286,200 | 286,200 | 0 |
| 3 | กลุ่มบริหารงานงบประมาณ | 21,130 | 20,593 | 537 | | | | 236,000 | 236,000 | 0 | | | 0 |
| 4 | กลุ่มบริหารงานกิจการนักเรียน | 100,000 | 92,372 | 7,628 | | | | | | | 60,000 | 60,160 | -160 |
| 5 | กลุ่มบริหารงานทั่วไป | 1,490,000 | 1,500,763 | -10,763 | | | | | | | 87,000 | 86,150 | 850 |
| 5 | สำรองจ่าย 10% | 324,570 | 391,773 | -67,203 | | | | | | | 113,400 | | 113,400 |
| | เป็นเงิน | 3,243,700 | 3,247,754 | -4,054 | 934,190 | 996,482 | -62,292 | 1,544,800 | 1,544,800 | 0 | 1,134,000 | 887,546 | 246,454 |

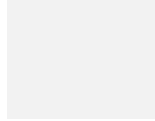
เนื้องานตามแผนปฏิบัติการการประจำภาคเรียนที่ 2 ปีการศึกษา 2565 (1 ตุลาคม 2566

1. เงินอุดหนุนรายหัว ค่าจัดการเรียนการสอน และค่ากิจกรรมพัฒนาคุณภาพผู้เรียน
2. เงินรายได้สถานศึกษา

| แผนงานกลุ่มบริหารงาน | งบที่ได้รับจัดสรร ปีการศึกษา 2565 | | | ร้อยละของ งบประมาณที่ ได้รับการจัดสรร | การเบิกจ่าย ปีการศึกษา | |
|----------------------|-----------------------------------|----------------------------|------------------|---|--------------------------|----------------------------|
| | งบอุดหนุนทั่วไป (บาท) | งบรายได้สถานศึกษา (บาท) | รวม (บาท) | | งบอุดหนุนทั่วไป (บาท) | งบรายได้สถานศึกษา (บาท) |
| วิชาการ | 2,002,190 | 1,276,200 | 3,278,390 | 47.81 | 2,002,190 | 1,143,836 |
| บุคคล | 240,000 | 906,200 | 1,146,200 | 16.72 | 240,000 | 906,200 |
| งบประมาณ | 21,130 | 236,000 | 257,130 | 3.75 | 21,130 | 236,000 |
| กิจการนักเรียน | 100,000 | 60,000 | 160,000 | 2.33 | 100,000 | 60,160 |
| บริหารทั่วไป | 1,490,000 | 87,000 | 1,577,000 | 23.00 | 1,490,000 | 86,150 |
| สำรองจ่าย | 324,570 | 113,400 | 437,970 | 6.39 | 324,570 | 66,346 |
| รวมทั้งสิ้น | 4,177,890 | 2,678,800 | 6,856,690 | 100.00 | 4,177,890 | 2,498,692 |

| | | | | |
|-------|-----------|---------|-----------|---------|
| วช | 1,068,000 | 934,190 | 2,002,190 | 3146026 |
| บค | 240,000 | | 240,000 | 1146200 |
| งบ | 21,130 | | 21,130 | 257130 |
| กจ | 100,000 | | 100,000 | 160160 |
| บท | 1,490,000 | | 1,490,000 | 1576150 |
| สำรอง | 324,570 | | 324,570 | 390916 |
| | 3,243,700 | 934,190 | 4,177,890 | |

- 31 มีนาคม



| 2565 | ร้อยละของ งบประมาณที่ เบิกจ่าย | งบคงเหลือ ปีการศึกษา 2565 | | ร้อยละของ งบประมาณที่ เหลือจ่าย | |
|--------------|--------------------------------------|---------------------------|----------------------------|---------------------------------------|--------------|
| | | งบอุดหนุนทั่วไป (บาท) | งบรายได้สถานศึกษา (บาท) | | รวม (บาท) |
| รวม (บาท) | | | | | |
| 3,146,026 | 47.12 | 0 | 132,364 | 132,364 | 4.04 |
| 1,146,200 | 17.17 | 0 | 0 | 0 | 0.00 |
| 257,130 | 3.85 | 0 | 0 | 0 | 0.00 |
| 160,160 | 2.40 | 0 | -160 | -160 | 0.00 |
| 1,576,150 | 23.61 | 0 | 850 | 850 | 0.06 |
| 390,916 | 5.86 | 0 | 47,054 | 47,054 | 10.74 |
| 6,676,582 | 100.00 | 0 | 180,108 | 180,108 | 2.63 |

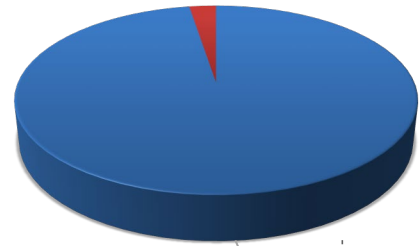
| | | | | | |
|------------------|------------------|------------------|------------------|----------------|------------------|
| 688,800 | 587,400 | 1,276,200 | 688,800 | 455,036 | 1,143,836 |
| 620,000 | 286,200 | 906,200 | 620,000 | 286,200 | 906,200 |
| 236,000 | | 236,000 | 236,000 | | 236,000 |
| | 60,000 | 60,000 | | 60,160 | 60,160 |
| | 87,000 | 87,000 | | 86,150 | 86,150 |
| | 113,400 | 113,400 | | 66,346 | 66,346 |
| 1,544,800 | 1,134,000 | 2,678,800 | 1,544,800 | 953,892 | 2,498,692 |

งบที่เบิกจ่าย 6,856,690

งบคงเหลือ 180,108

แผนภูมิงบที่เบิกจ่าย และงบคงเหลือ เงินอุดหนุน
และรายได้สถานศึกษา

งบคงเหลือ, 180,108, 3%



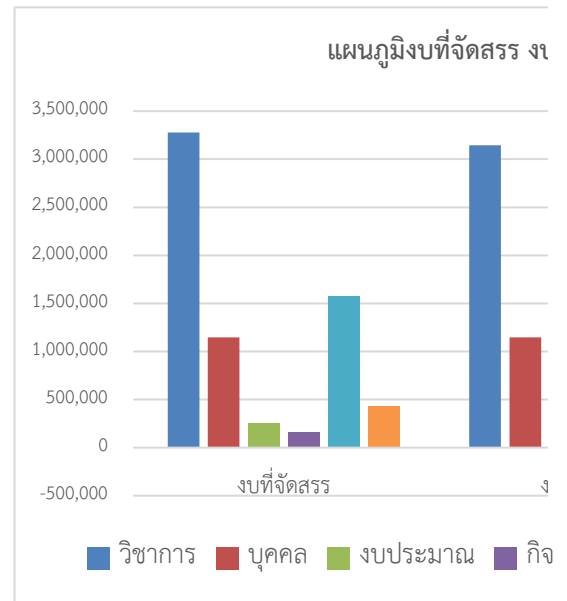
งบที่เบิกจ่าย, 6,856,690

■ งบที่เบิกจ่าย ■ งบคงเหลือ

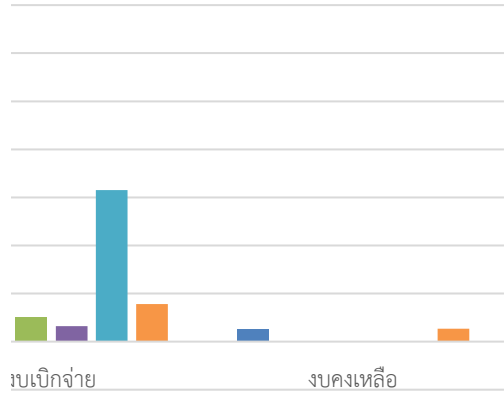
ทั่วไป

6,690, 97%

| | งบที่จัดสรร | งบเบิกจ่าย | งบคงเหลือ |
|----------------|-------------|------------|-----------|
| วิชาการ | 3,278,390 | 3,146,026 | 132,364 |
| บุคคล | 1,146,200 | 1,146,200 | 0 |
| งบประมาณ | 257,130 | 257,130 | 0 |
| กิจการนักเรียน | 160,000 | 160,160 | -160 |
| บริหารทั่วไป | 1,577,000 | 1,576,150 | 850 |
| สำรองจ่าย | 437,970 | 390,916 | 133,054 |



เบิกจ่าย งบคงเหลือ



จการนักเรียน ■ บริหารทั่วไป ■ สำรองจ่าย